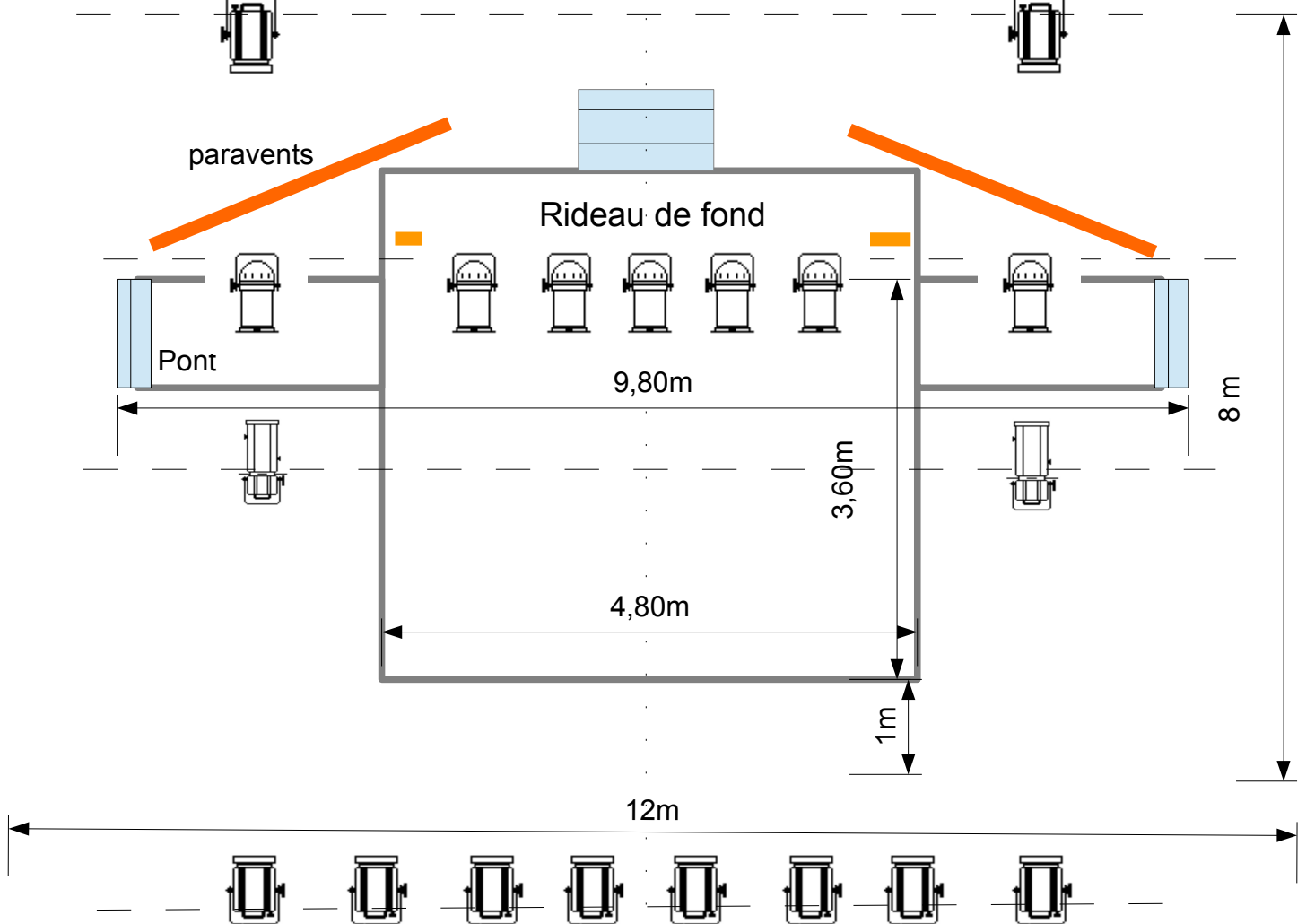
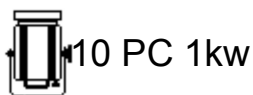


Fiche technique et Plan de feu Monsieur de Pourceaugnac

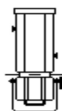
Contre en 201



Gelat 204 pour face



10 PC 1kw



2 decoupes
courtes



7 PAR 64
CP62

Fiche technique de Monsieur de Pourceaugnac

Durée du spectacle 1h30

Temps de monatge/démontage : 2h

Lumière :

- 8 PC de face 1kw gélatiné en 204
- 2 PC en contre gélatiné en 201
- 2 découpe courte 1kw pour les ponts
- 7 PAR CP62 en douche

Scène :

- Espace requis 12m x 8m
(adaptable jusqu'à 10m sur 7m)
- Hauteur sous perche 6m

Le spectacle ne demande aucune régie sonore.

Les contres servent d'appoint lumineux pour les comédiens et pourront être remplacés au besoin.
Pour les extérieurs, prévoir deux pieds et 6 PC en remplacement du plan de feu ci-dessus.

Régisseur général Brice Cousin : - tel : 06 62 79 92 66 - mail : regie.eventail@gmail.com

LOU
RONCARD

