



Dossier technique du spectacle « Le Chat Botté »

Contact Régie :

Noémie Boggio 0670347352 / boggionoemie@yahoo.fr

Contact Administration :

09 81 16 78 19 / adm.theatredeleventail@gmail.com

NB : Ce dossier technique fait partie intégrante du contrat mais peut néanmoins être adapté.

Descriptif du spectacle :

Spectacle jeune public.

4 comédiens dont un masqué.

Décor constitué de 6 gros cubes en cartons blancs et d'éléments en 2D.

Durée :

50 minutes sans entracte.

Equipe :

4 comédiens

1 régisseur lumière en régie

Photos :



Montage/démontage :

Temps de montage : 1 service de 4 heures (si implantation lumière réalisée en amont)

Temps de démontage : 2 heures

Accueil :

Une loge maquillage, 1 à 4 loges « comédiens »

Catering simple en loges (eau, café, sodas, fruits et gâteaux, etc)

I / Dispositif scénique

Configuration :

Occultation totale.

Vision frontale.

Minimum d'ouverture 6m. Minimum de profondeur 6m.

Hauteur minimale 3,5m.

Sol noir (tapis de danse).

Pendrillonnage à l'italienne avec deux rues au minimum.

Possibilité de passer de Jardin à Cour en coulisse.

II / Dispositif lumineux :

Dans le cas où une pré-implantation est possible par vos soins avant l'arrivée de la compagnie, le réglage et la mise en mémoire sera fait avec notre régisseur.

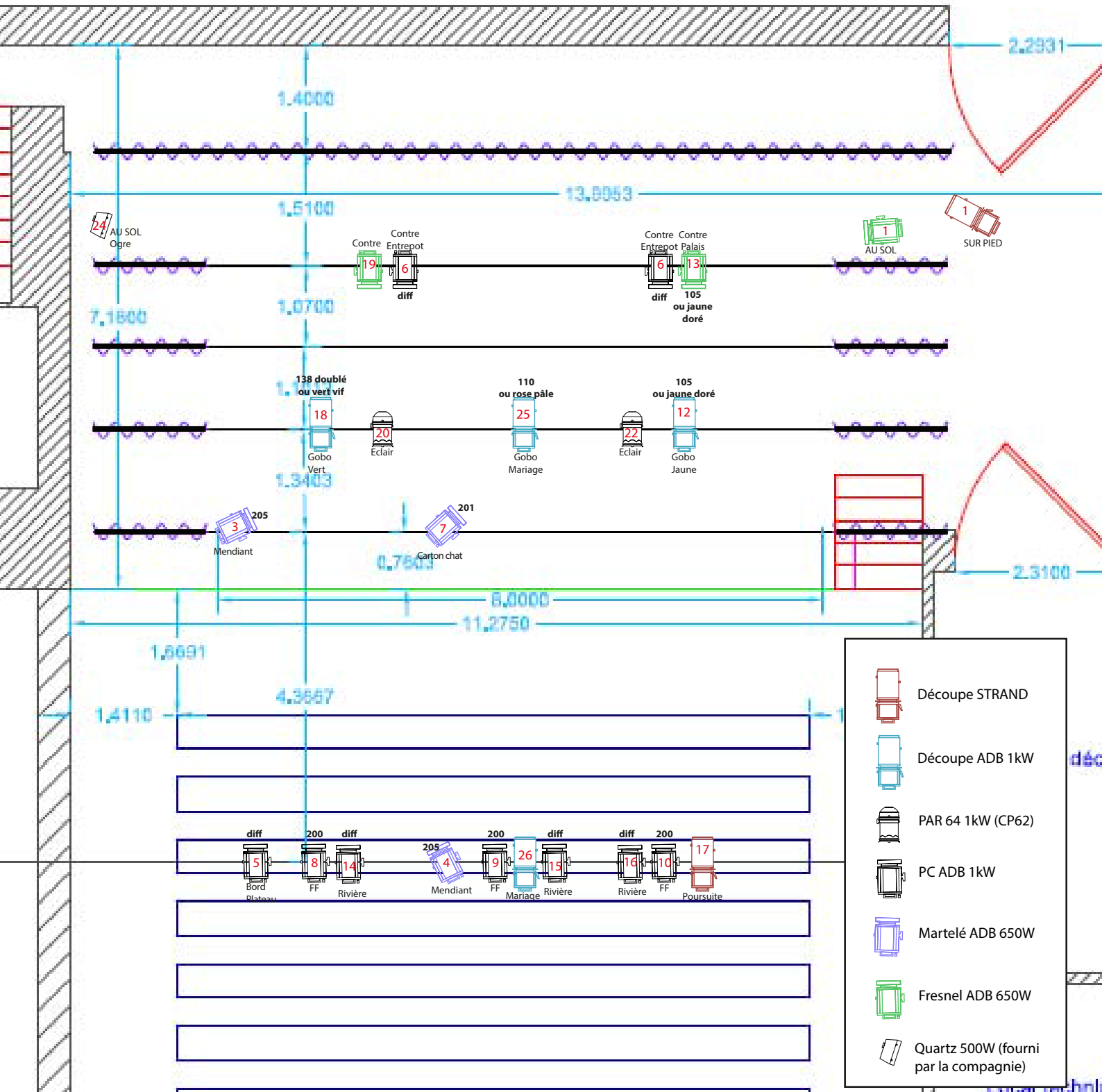
Prévoir lumière de veille en coulisse.

VOIR PLAN DE FEU CI-JOINT

III/ Dispositif sonore :

2 micros HF sur pied en coulisse (l'un à Cour, l'autre à Jardin), diffusés en façade, sans retour.

Si le volume de la salle le nécessite, prévoir l'amplification d'une guitare acoustique avec un dispositif sans fil, en bord plateau à Cour.



SON :
 1 micro sur pied à Cour
 1 micro sur pied à Jardin
 pas de retour au plateau

PENDRILLONAGE A L'ITALIENNE

PREVOIR LUMIERE DE VEILLE EN COULISSE

Plan de Feu - Théâtre de l'Eventail - Spectacle "LE CHAT BOTTE"

Contact Régie : Noémie Boggio 0670347352